

Jak dostać się na drugą stronę?

Zwierzaki chcą się wybrać w odwiedziny do kolegów po drugiej stronie drogi.

Pomóż im wybrać właściwe przejście.

Wpisz przy każdym zwierzątku odpowiedni numer.



Ale dziura!

Drogowiec Jeż potrzebuje asfaltu,
by załatać dziurę w drodze.



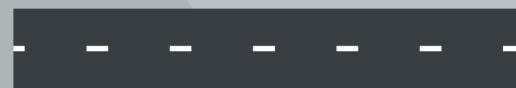
1



2



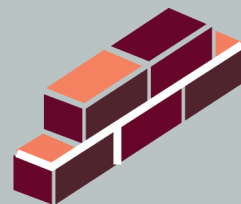
3



Na końcu której trasy go znajdzie?

Poprowadź trasę kredką, w ulubionym kolorze i wpisz numerki.





Lisek Chytrusek

Komisarz Miś szuka przedmiotów skradzionych z laboratorium.
Policz, ile z nich jest w kryjówce Liska Chytruska.



W kwadracikach narysuj tyle samo kropek,
ile skradzionych przedmiotów widzisz
na obrazku.

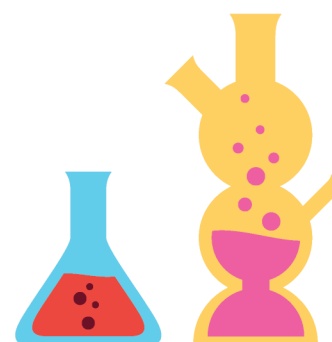
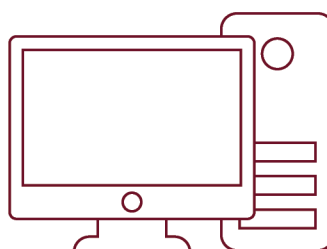
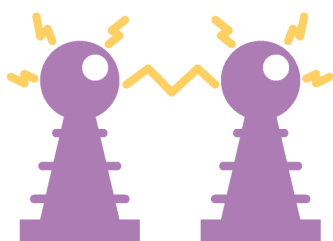
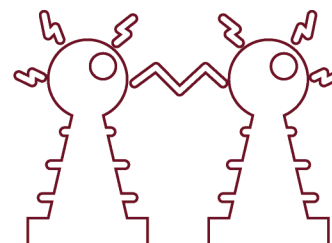
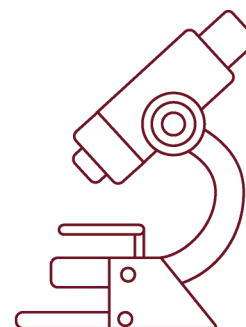


Memory

Fajtłapowaty Słoń potknął się w trakcie malowania
i wylał białą farbę na połowę sprzętów
z Laboratorium Drogowego!
Każdy z nich ma już kolorową parę.

Znajdź ją i tak samo pokoloruj.





ZAGRAJ W MEMORY

Oderwij karty z przedmiotami.

Ułóż je obrazkiem do dołu i zagraj w zapamiętywanie! Odwracaj po 2 obrazki jednocześnie. Jeśli trafisz na parę, odłóż ją na bok, jeżeli nie – ponownie zakryj obrazki i próbuj dalej!

Znajdź auta

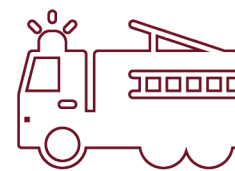
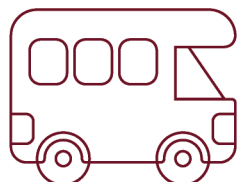
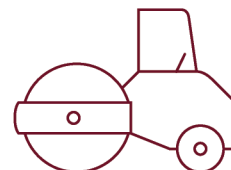
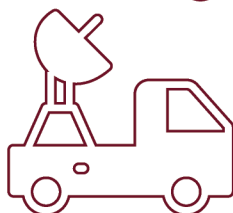
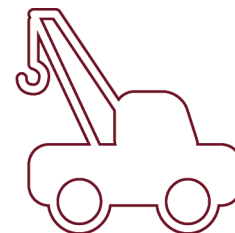
Drogowiec Jeż i jego przyjaciele zaparkowali swoje pojazdy przed sklepem. Teraz nie mogą ich znaleźć.

Pomóż im odnaleźć walec, radiowóz, ambulans oraz wóz strażacki - pokoloruj je!

Później możesz pokolorować też inne samochody.

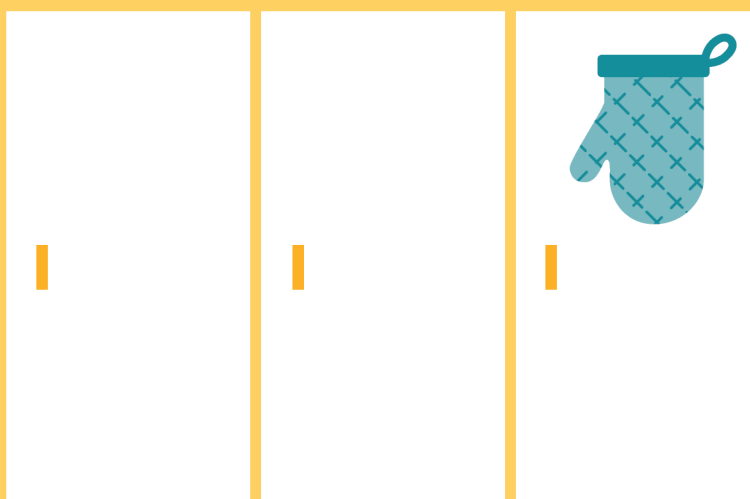
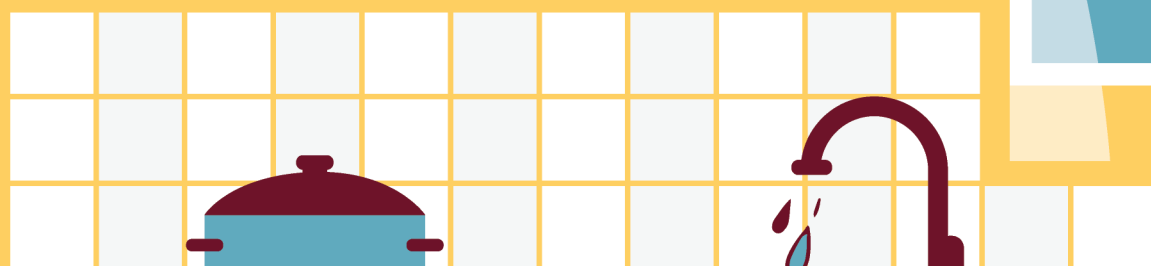


SKLEP





Małpka Psikuska ukryła w kuchni
9 przedmiotów z laboratorium.



Czy znajdziesz je wszystkie?



Naklej rzeczy, których będziesz potrzebował
na rowerowej wycieczce.



Przyklej je we właściwym miejscu.

UBIERANKI

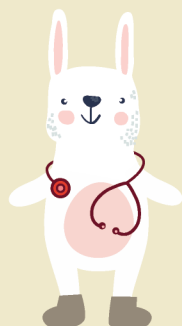


Czy wiesz, co nasi bohaterowie ubierają do pracy?

Dopasuj odpowiednie stroje.



Drogowiec Jeż



Ratownik Zając



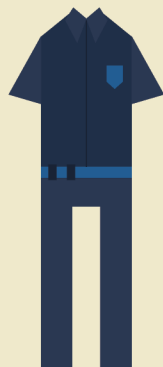
Laborant
Sowa Mądra Głowa

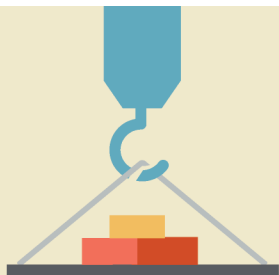


Dzielny
Psi Strażak



Komisarz Miś

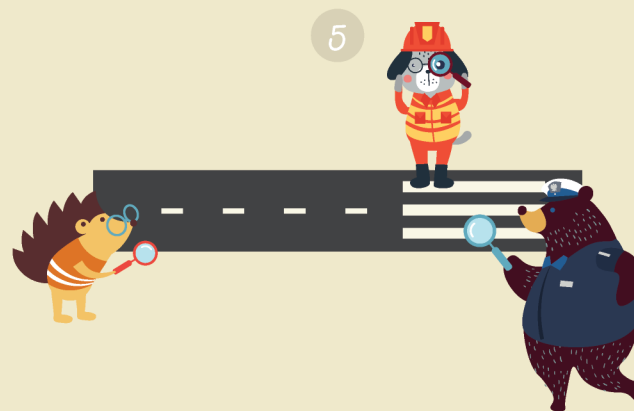




BUDUJ z Jeżem! 🛠️

Wiesz, jak wygląda codzienna praca Drogowca Jeża? Dokładnie tak jak na obrazkach.

Połącz różnymi kolorami zdania i obrazki.



● Teraz pracę zaczyna maszyna do układania asfaltu.

● Przyjeżdża wywrotka i wysypuje asfalt.

● Drogowcy malują pasy.

● Walec zagęszcza i wyrównuje drogę.

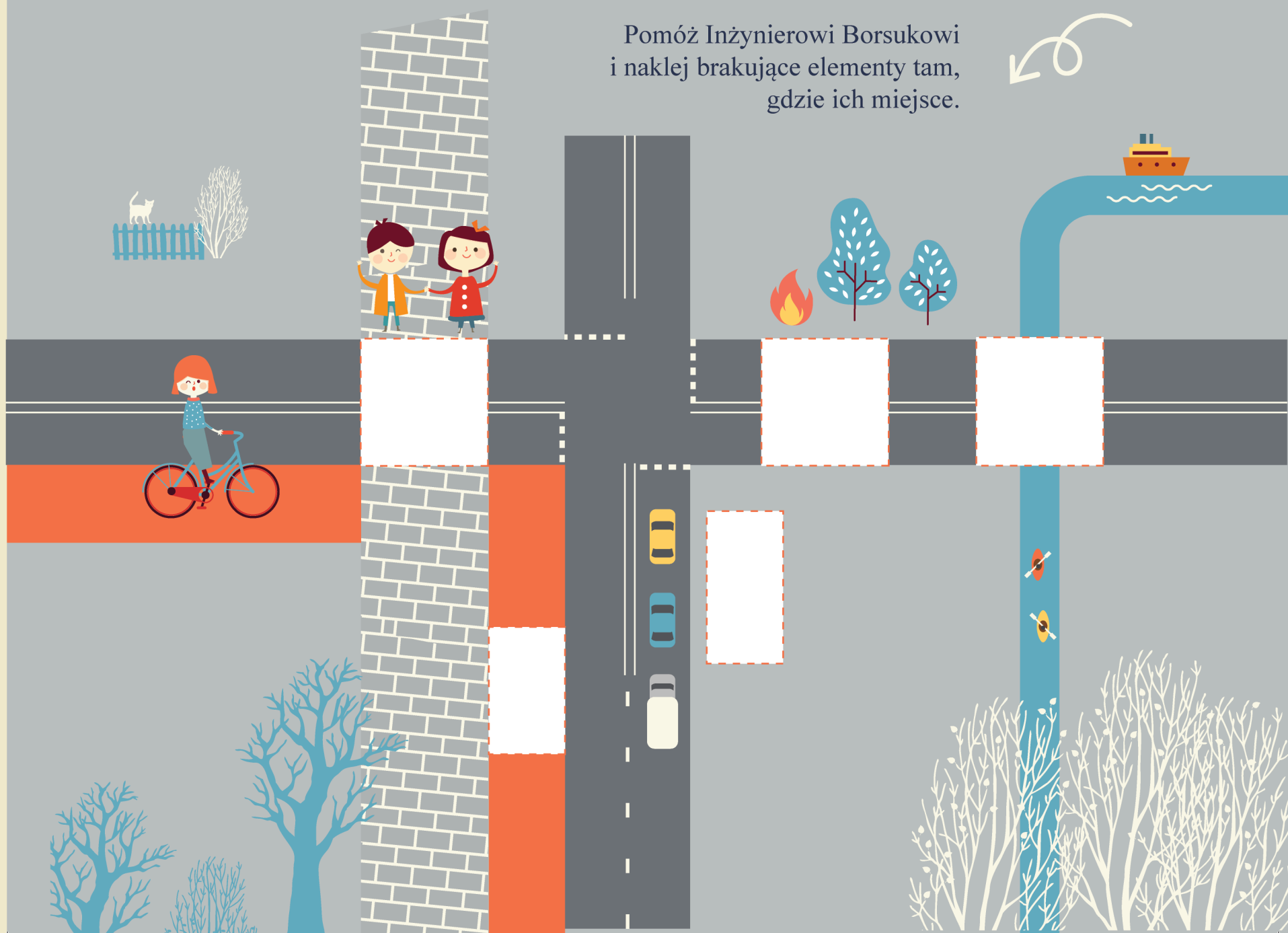
● Drogowcy, strażacy i policjanci sprawdzają, czy po drodze można już jeździć.



Zaprojektuj skrzyżowanie



Pomóż Inżynierowi Borsukowi
i naklej brakujące elementy tam,
gdzie ich miejsce.

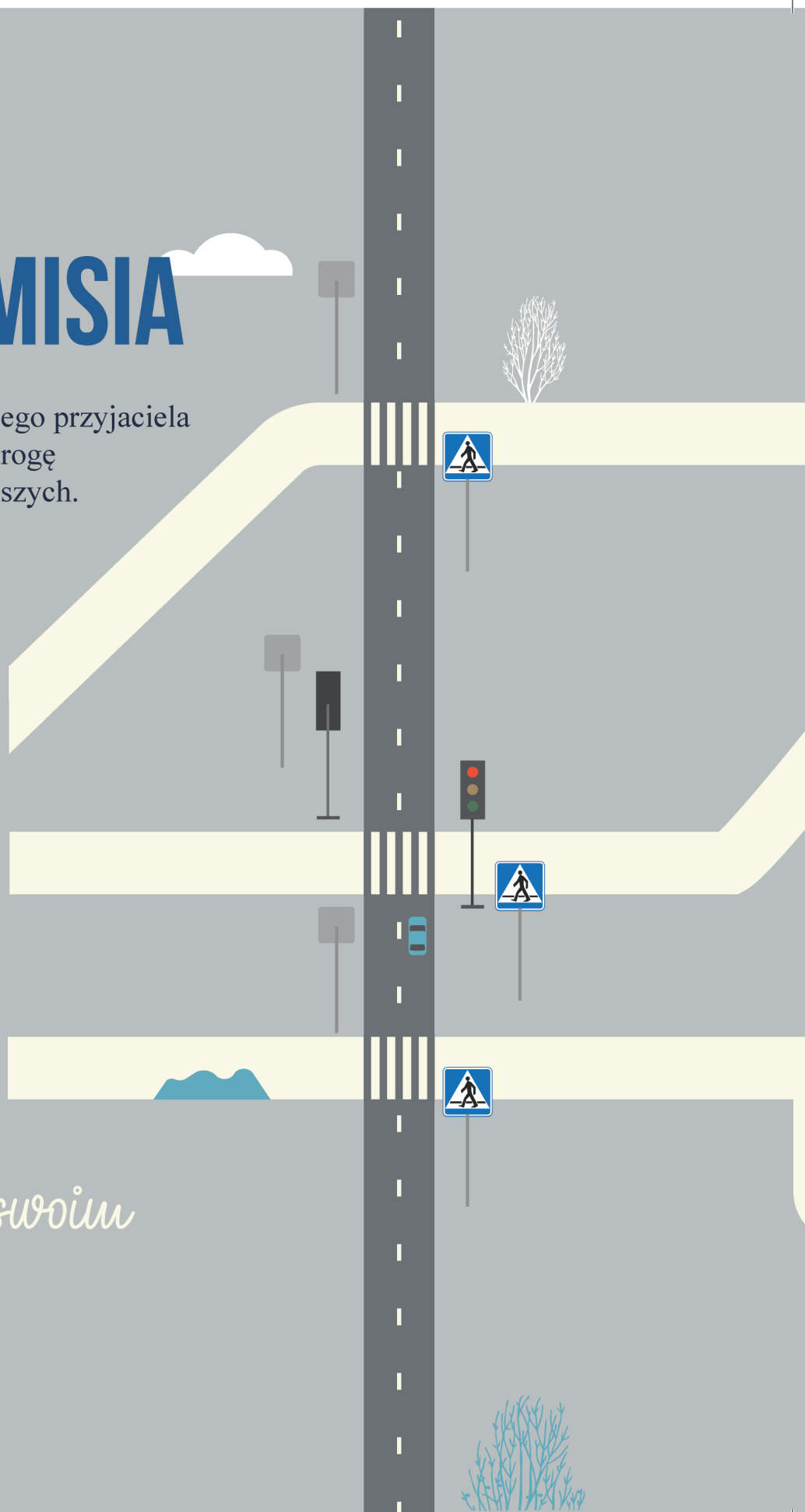


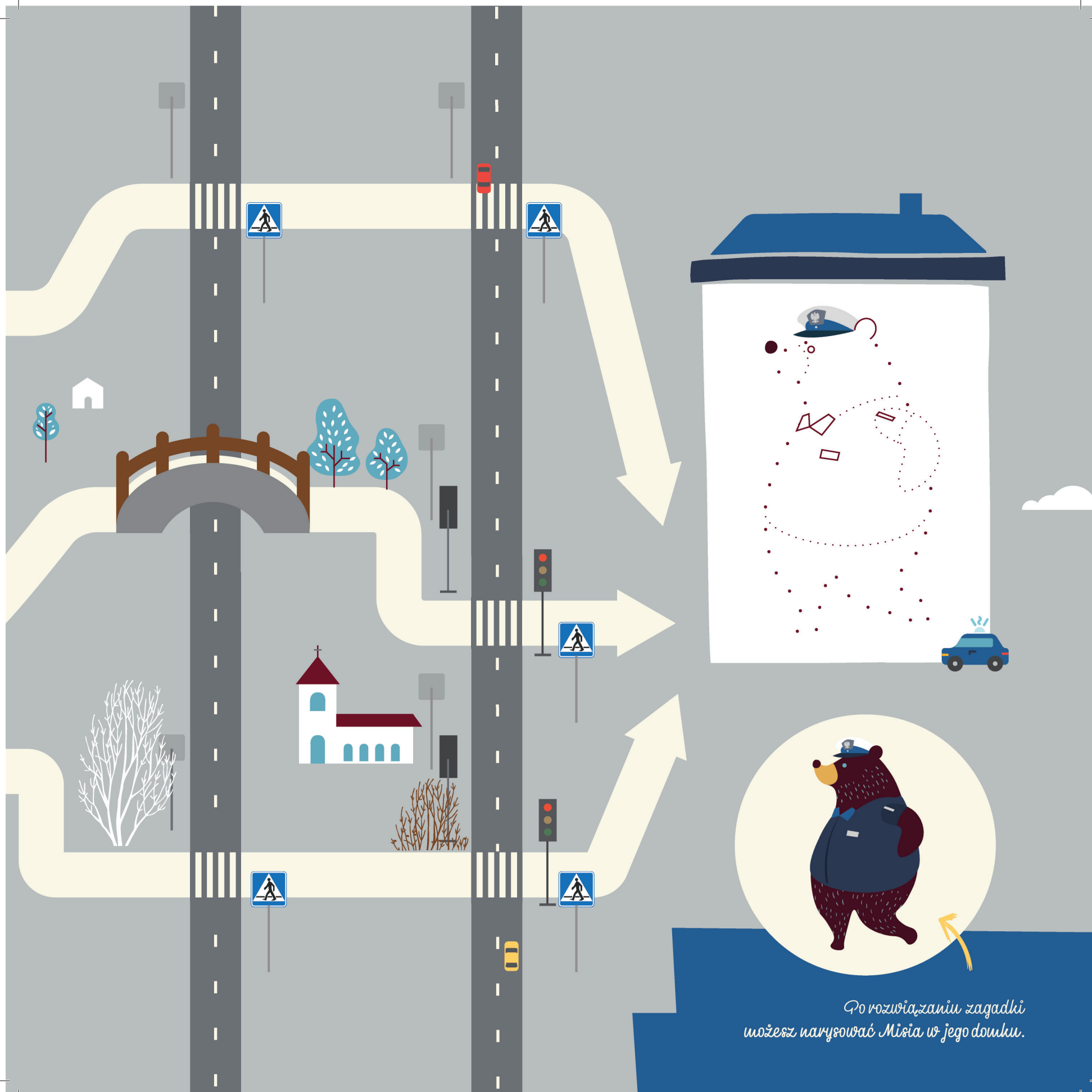
Z wizytą *u* **KOMISARZA MISIA**

Drogowiec Jeż postanowił odwiedzić swojego przyjaciela Komisarza Misia. Pomóż Jeżowi wybrać drogę z najbezpieczniejszymi przejściami dla pieszych.



Poprowadź ścieżkę w swoim ulubionym kolorze.





Po rozwiązaniu zagadki
możesz narysować Misia w jego domku.

Uciekające znaki

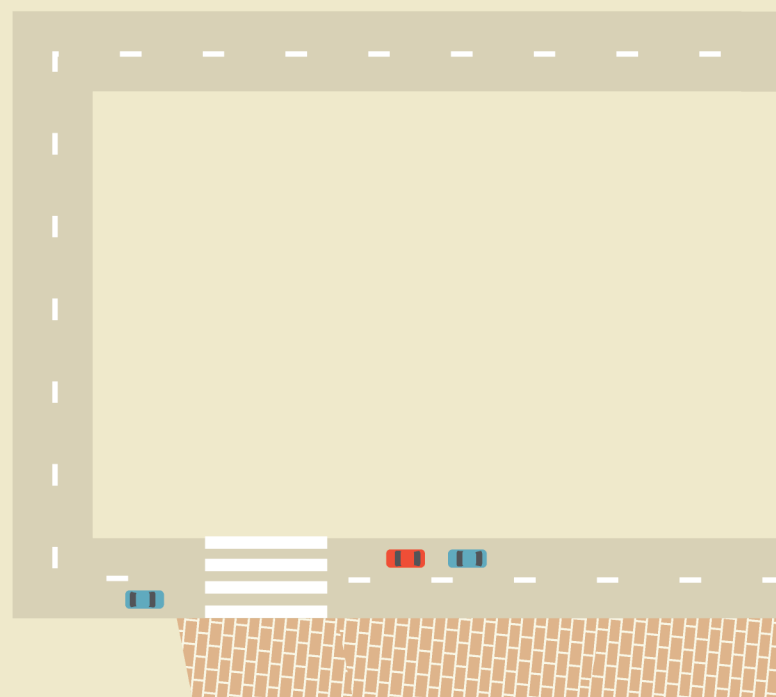
Przeczytaj wierszyki i dopasuj znaki do ich kształtów.

Przyklej naklejki we właściwych miejscach.

Przeście dla pieszych

Tutaj śmiało przejdzie każdy
Na drugą stronę trasy,
Bo ten, kto ma prawo jazdy,
Zwalnia, widząc pasy!

1



Przeście dla pieszych szczególnie uczęszczane przez dzieci

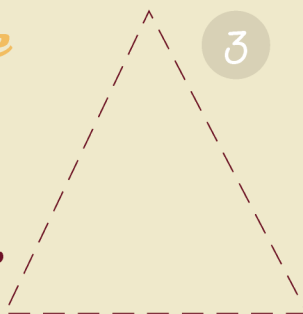
Z lizakiem miła Agatka
Wszystkim mówi wkoło,
Że nieopodal dzieci
Witają się ze szkołą.

2



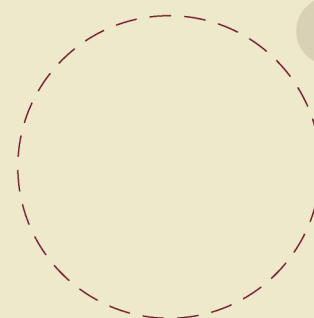
Zwierzęta gospodarskie

Krówka robi „muu”,
A owieczka „bee”,
Uważaj więc na nie,
Bo pogonią Cię!



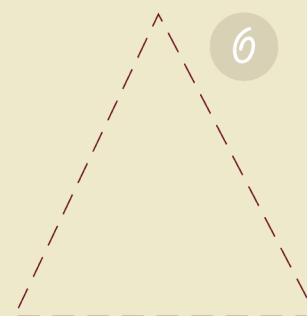
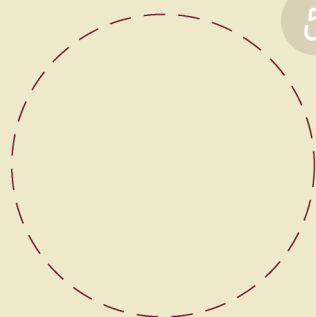
Droga rowerowa

Przy czerwonej drodze stoi
Znak w kształcie kółka,
Każde dziecko przekroczyć się go boi,
No chyba że na dwóch kółkach.



Zakaz ruchu pieszych

Masz dwie ręce i dwie nogi?
Zawróć, nie idź dalej!
Musisz użyć innej drogi,
Tu lepiej nie szalej.



Roboty drogowe

Żeby dobrze się jeździło,
To tutaj kopniemy.
Dzisiaj dziura – jutro asfalt.
Drogę budujemy!



Sowa **MĄDRA** **GŁOWA**



Sowa Mądra Głowa potrafi dopasować podpisy do obrazków, a Ty?



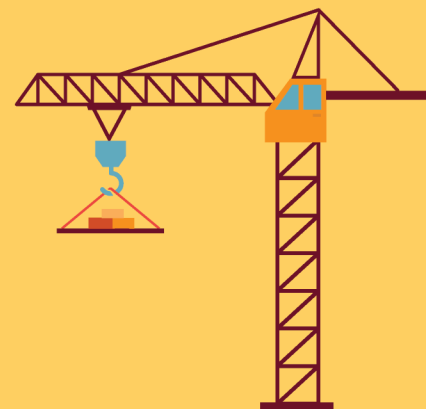
Połącz

obrazki



Wiewiórki Marceli i Marcela przedstawiały obrazki.

*Pomożesz nam nowo połączyć je
w pary?*



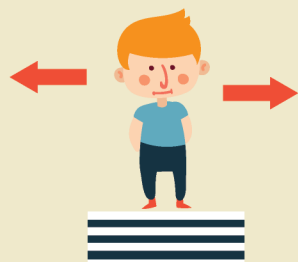
ZABAWA
Z NAKLEJKAMI



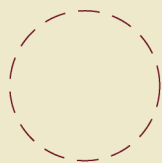
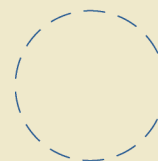
ZABAWA *u miny*



Dzielny Psi Strażak ma wytropić 3 zdania, które są prawdziwe.
Naklej przy nich uśmiechniętą buźkę.
Przy nieprawdziwych naklej smutną minkę.

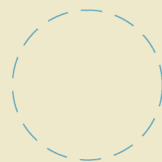


Policjanci patrolują drogi
na wielbłądach.



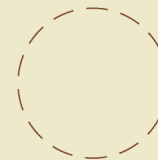
Żeby przejść przez pasy,
trzeba spojrzeć 10 razy w lewo
i 10 razy w prawo.

Przez jezdnię
można przechodzić w miejscu,
gdzie są pasy dla pieszych.



Podczas jazdy na rowerze
powinno się mieć ze sobą
koło ratunkowe.

Przy plecaku
należy nosić odblaski.



W samochodzie zawsze musimy
mieć zapięte pasy bezpieczeństwa.

